



# DESIGNOVÉ TERMOSTATICKÉ VENTILY PRO JEDNOBODOVÉ PŘIPOJENÍ

# COMAP

## TECHNICKÝ LIST



### VÝHODY



- Termostatický ventil s přednastavením
- Uzavírací šroubení
- Přímé i rohové provedení
- Připojení termostatické hlavice z pravé nebo z levé strany
- Zaměnitelný přívod a zpátečka
- Kompaktní design

### POPIS

Připojovací armatura s termostatickým ventilem pro dvoutrubkové instalace pro připojení koupelnových otopných těles s vnitřními připojovacími závitů 1/2" v jedné přípojce.

Díky konstrukci rozdělovací vložky a vstřikovací trubky lze připojit otopné těleso jen v jednom připojovacím místě, a lze tak využít druhé připojovací místo například pro připojení elektrické topné patry.

Připojení potrubí pomocí 3/4" Eurokonusu pro měděné, přesné ocelové i plastové a vícevrstvé potrubí pomocí svěrného šroubení.

Armatura je univerzálně přestavitelná pro připojení z levé i pravé strany.

### SORTIMENT

V865Q - přímý ventil s přednastavením

Typ	Povrchová úprava	Připojovací rozteč	Připojovací rozměr	Objednací číslo	Závit pro hlavici	Hodnoty KvBP2K
V865_	Bílá	50 mm	1/2"-3/4"E	CZV86610B	M30x1,5	0,28-1,10
V865_	Chrom	50mm	1/2"-3/4"E	CZV86610C	M30x1,5	0,28-1,10

V861Q - rohový ventil s přednastavením

Typ	Povrchová úprava	Připojovací rozteč	Připojovací rozměr	Objednací číslo	Závit pro hlavici	Hodnoty KvBP2K
V861_	Bílá	50 mm	1/2"-3/4"E	CZV86210B	M30x1,5	0,32-1,04
V861_	Chrom	50mm	1/2"-3/4"E	CZV86210C	M30x1,5	0,32-1,04

### MATERIÁLY

Tělo: mosaz kovaná za tepla s niklovanou povrchovou úpravou

Kuželka: nepřílnavá úprava s EPDM O-kroužkem

O-kroužky: Etylén-propylén odolný nemrznoucím směsí (těsnění ventilové vložky a dřívku)

Pružina: nerezová ocel

Ventilová vložka: vysoce odolná mosaz

### ZÁRUKA

Záruka 5 let.

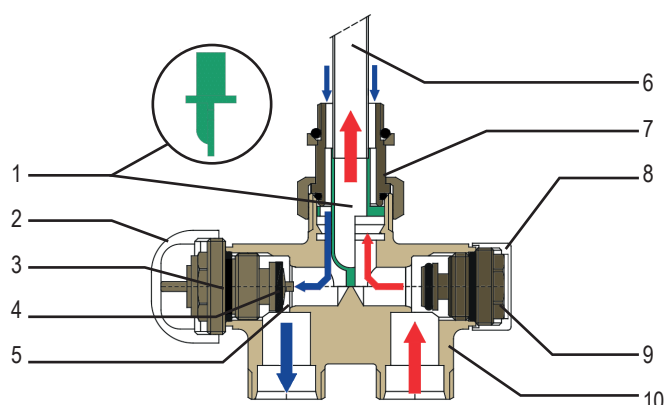
### TECHNICKÉ PARAMETRY

Maximální provozní tlak: 10 barů

Maximální provozní teplota: 100°C

Maximální diferenční tlak: 0,6 barů

### KONSTRUKCE



1. Separátor
2. Krytka ventilu
3. Ventilová vložka
4. Kuželka
5. Sedlo ventilu
6. Vstřikovací trubka
7. Připojovací vsuvka 1/2" s převlečnou maticí
8. Víčko šroubení
9. Uzavírací šroubení
10. Tělo ventilu s připojovacími závitů 3/4" Eurokonus

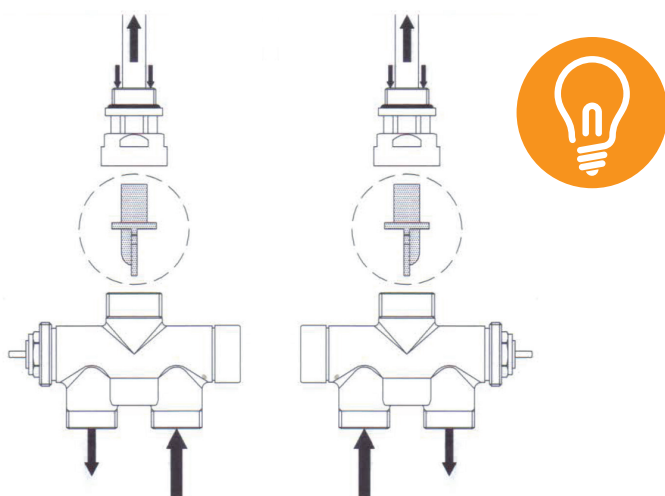


# COMAP

## TECHNICKÝ LIST

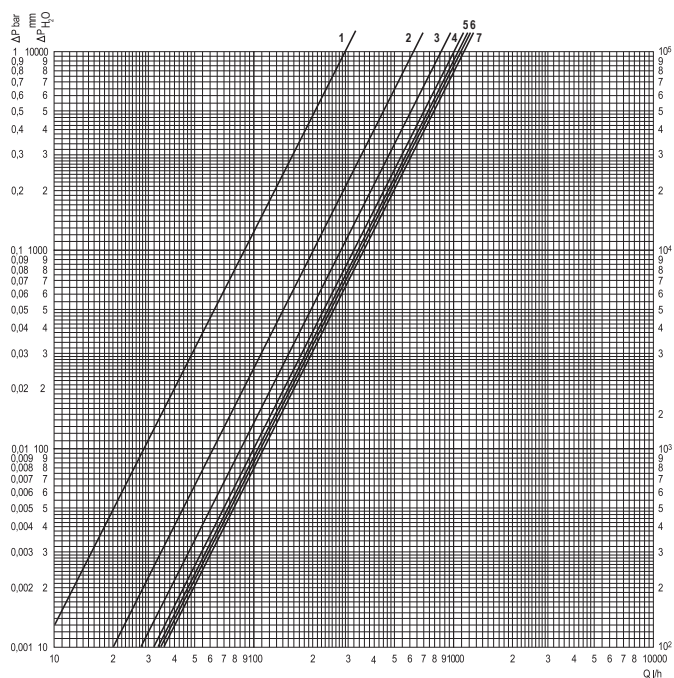
### OBRÁCENÍ PRŮTOKU

Čtyřcestný ventil je možné použít jako „pravý“ nebo „levý“ nebo tuto možnost využijeme při prohození přívodu a zpátečky. Nastavení se provádí pomocí bílé plastové vložky na výstupu z armatury.



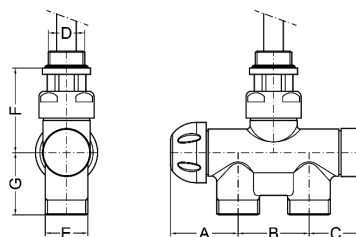
UPOZORNĚNÍ: Přívod zůstává vždy na straně uzavíracího šroubení.

### HYDRAULICKÉ CHARAKTERISTIKY

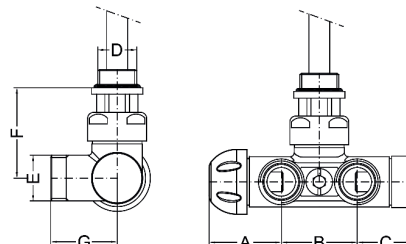


V865Q							
Pozice	1	2	3	4	5	6	7
Kv BP2K	0,28	0,62	0,85	0,98	1,04	1,07	1,10
Kvs	1,13						

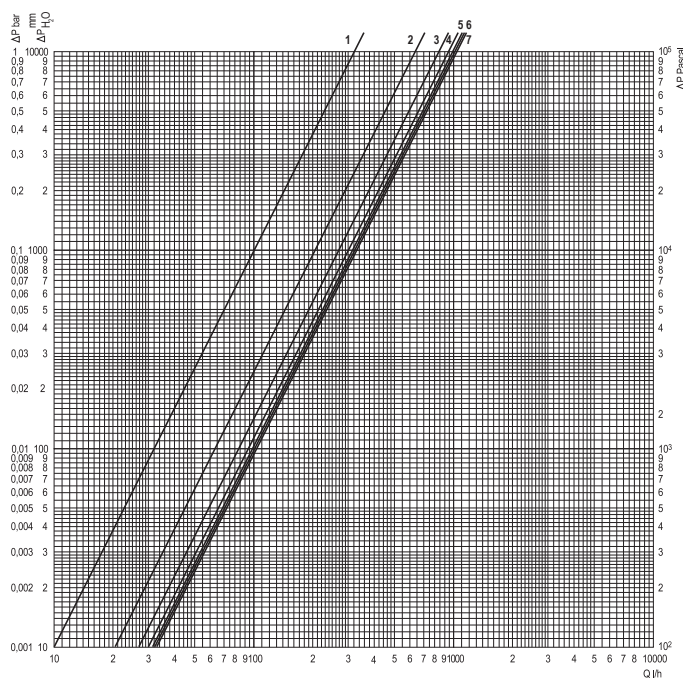
### ROZMĚRY



Typ	D	A	B	C	E	F	G
V865_	1/2"	38	50	30	3/4" E	47	35



Typ	D	A	B	C	E	F	G
V861_	1/2"	40	50	30	3/4" E	47	35



V861Q							
Pozice	1	2	3	4	5	6	7
Kv BP2K	0,32	0,65	0,85	0,95	1,00	1,02	1,04
Kvs	1,06						