



TERMOSTATICKÉ VENTILY ŘADA DESIGN

COMAP

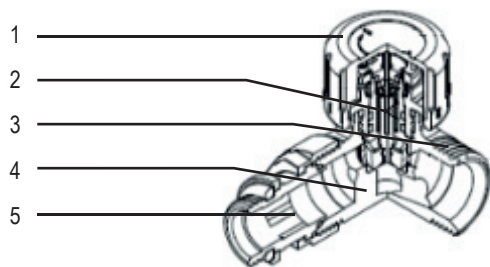
TECHNICKÝ LIST



TECHNICKÉ PARAMETRY

Maximální provozní tlak:	10 barů
Maximální provozní teplota:	110°C (krátkodobě 130°C)
Maximální diferenční tlak:	0,6 barů
Zdvih kuželky:	2 mm

KONSTRUKCE



1. Krytka
2. Termostatický mechanismus pro regulaci i uzavírání
3. Připojení 3/4" Eurokonus
4. Tělo ventilu
5. Připojovací část s těsněním pomocí 2 O-kroužků

MATERIÁLY

Tělo:	mosaz kovaná za tepla, povrchová úprava chrom, bílá, nerez s vnějšími závity 4 x 3/4" Eurokonus
Kuželka :	napřílnavá úprava s EPDM O-kroužkem
O-kroužky	(těsnění ventilové vložky a dřívku): Etylén-propylénu odolný nemrznoucím směsím
Ochranná krytka:	recyklovaný plast
Pružina:	nerezová ocel
Ventilová vložka:	vysoce odolná mosaz

VÝHODY



- Termostatický ventil i radiátorové šroubení ve stejném designu
- Zaměnitelný přívod a zpátečka (u triaxiálního ventilu)
- Samotěsnící provedení připojovacích vsuvek
- Elegantní design a špičková povrchová úprava

POPIS

Designové termostatické ventily (TRV) jsou součástí designových setů a slouží spolu s termostatickou hlavici pro regulaci prostorové teploty.

Ideální pro koupelňové žebříky nebo designová otopná tělesa.

SORTIMENT

Přímé ventily

Typ	Povrchová úprava	Připojovací rozměr	Objednací číslo	Závit pro hlavici	Hodnoty Kv
Design	Bílá	1/2" - 3/4"E	---	M30x1,5	0,034-0,67
Design	Chrom	1/2" - 3/4"E	---	M30x1,5	0,034-0,67
Design	Nerez	1/2" - 3/4"E	---	M30x1,5	0,034-0,67

Rohové ventily

Typ	Povrchová úprava	Připojovací rozměr	Objednací číslo	Závit pro hlavici	Hodnoty Kv
Design	Bílá	1/2" - 3/4"E	---	M30x1,5	0,034-0,67
Design	Chrom	1/2" - 3/4"E	---	M30x1,5	0,034-0,67
Design	Nerez	1/2" - 3/4"E	---	M30x1,5	0,034-0,67

Triaxiální ventily

Typ	Povrchová úprava	Připojovací rozměr	Objednací číslo	Závit pro hlavici	Hodnoty Kv
Design	Bílá	1/2" - 3/4"E	R8563W4B	M30x1,5	0,06-0,57
Design	Chrom	1/2" - 3/4"E	R8563C4B	M30x1,5	0,06-0,57
Design	Nerez	1/2" - 3/4"E	R8563S4B	M30x1,5	0,06-0,57

CERTIFIKACE A ZÁRUKA

Záruka 5 let.

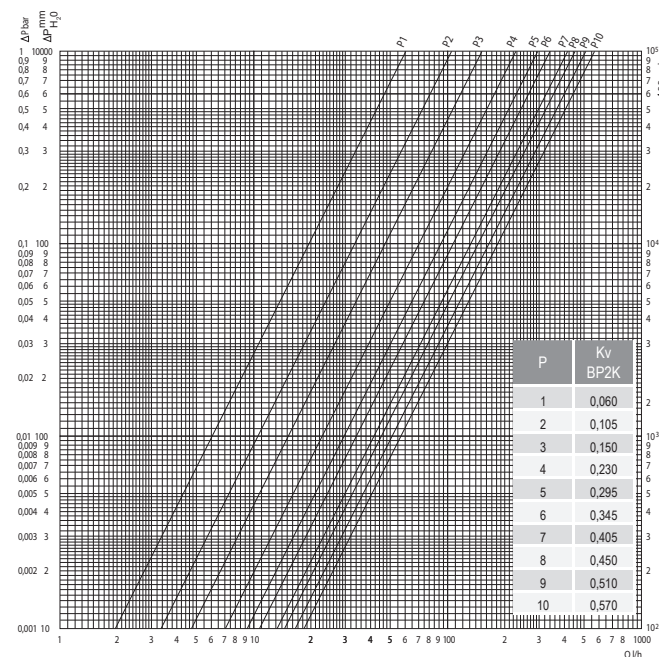
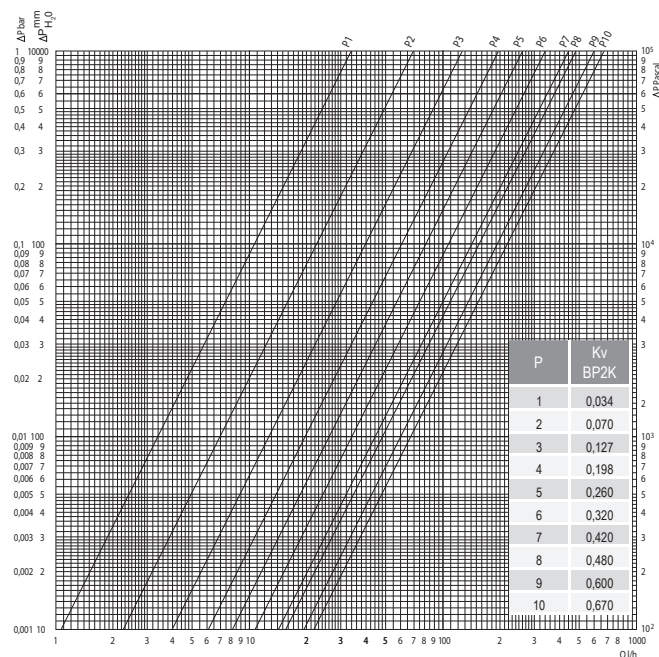


COMAP

TECHNICKÝ LIST

PŘEDNASTAVENÍ VENTILŮ

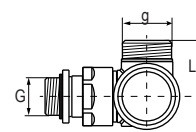
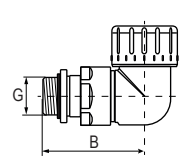
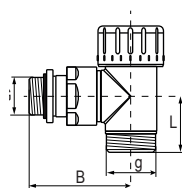
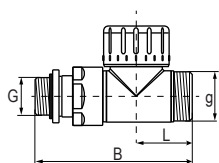
Přednastavení ventilu se provádí otáčením šedivým kroužkem, na kterém jsou vyznačena čísla 1 až 10. Nastavená pozice je definována rýskou na tělese ventilu - na obrázku je to pozice 10.



Typ	Rozměr	Kv BP2K	Kvs
D3805, D3804	1/2" -3/4"E	0,034 - 0,67	

Typ	Rozměr	Kv BP2K	Kvs
D3933	1/2" -3/4"E	0,06 - 0,57	

ROZMĚRY VENTILŮ



Typ	G	g	B	L
Design	1/2"	3/4"E	81,5	29

Typ	G	g	B	L
Design	1/2"	3/4"E	52,5	26

Typ	G	g	B	L
Design	1/2"	3/4"E	52,5	26