



TERMOSTATICKÉ HLAVICE S2-RI, S2CP-RI

COMAP

TECHNICKÝ LIST



ZÁKLADNÍ CHARAKTERISTIKA

Termostatická hlavice S2-RI je dobrým kompromisem mezi standardní a designovou hlavici. Chromové povrchy dodávají hlavici elegantní vzhled a přitom zůstává na cenové úrovni běžných termostatických hlavice. Bílé provedení je pro prostory, kde by chrom mohl být rušivým elementem. Blokace nastavení je prováděna standardními aretačními zářkami.

DESIGN - zajímavá kombinace bílé a chromu.

SPOLEHLIVOST - vysoká spolehlivost dána ověřenou konstrukcí.

PŘESNOST - termocitlivé kapalinové čidlo.

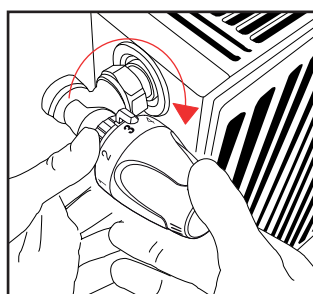
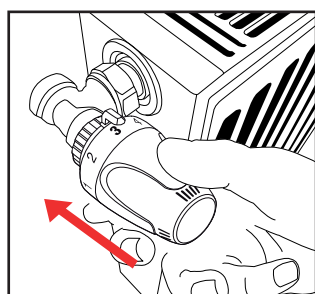


SORTIMENT

Typ	Objednací číslo	Připojovací závit	Další charakteristika
S2-RI	110030	M30x1,5	kombinace bílá chrom
SPCP-RI	L112005001	M30x1,5	bílá

MONTÁŽ

1. Nastavte hlavici na pozici 5.
2. V poloze, kdy je ukazatel teploty nahoře, přitlačte hlavici lehce na ventil nebo na ventilovou vložku radiátoru.
3. Převlečnou matici našroubujte a lehce dotáhněte rukou. Maximální dotahovací moment jsou 2Nm.



TEPLOTY A NASTAVENÍ BLOKACE

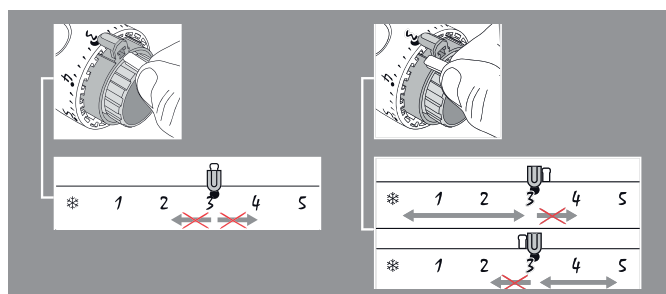
Pozice	*	1	2	3	4	5
Teplota	7°C	11°C	16°C	20°C	24°C	28°C

Omezení maximální, resp. minimální teploty:

1. Natočte požadovanou pozici tak, aby byla proti ukazateli - na obrázku je to pozice 3.
2. Omezení shora - zasuňte blokační pojistku těsně nad zvolenou pozici. Omezení zespodu - zasuňte blokační pojistku pod zvolenou pozici

Blokace teploty:

1. Natočte požadovanou pozici tak, aby byla proti ukazateli - na obrázku je to pozice 3.
2. Zasuňte blokační pojistku do drážek v ukazateli teploty.



TECHNICKÉ CHARAKTERISTIKY

Charakteristiky podle EN 215:

Čas odezvy	Hystereze	Vliv teploty vody	Vliv diferenčního tlaku
18 min	0,6	0,6	0,2

Rozměry:

D	H pozice 3	H pozice 5
49 mm	80 mm	82 mm

