



TACKER SYSTÉM

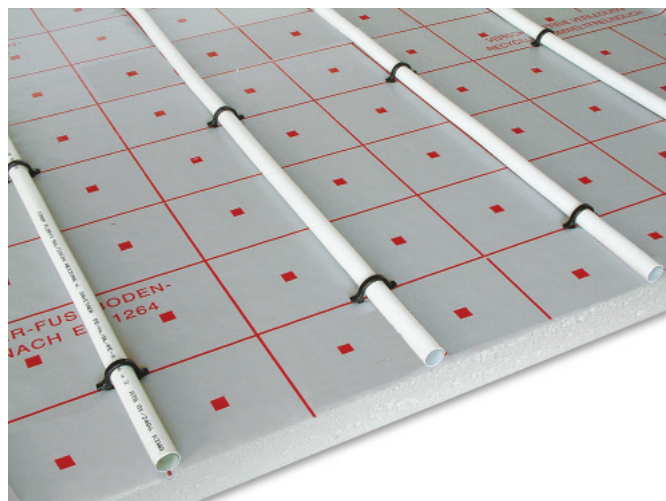
COMAP

TECHNICKÝ LIST

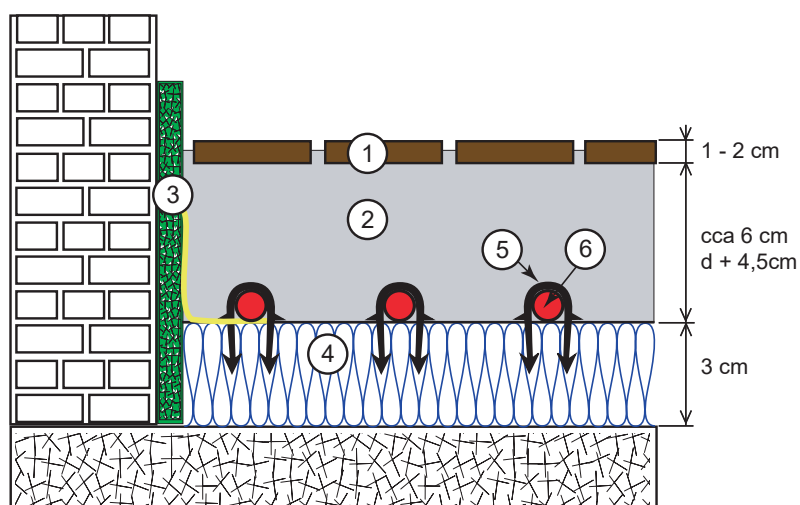
ZÁKLADNÍ CHARAKTERISTIKY

Izolace je dodávána ve formě srolovaného pásu o šířce 1m. Izolace je na vrchní straně opatřena silným polyethylenovým filmem, který umožňuje velmi dobré fixování trubky pomocí dvojitého háčku. Na vrchní folii je navíc nakreslen rastr, který umožňuje vytváření pravidelných topných spirál. Jelikož fólie přesahuje polystyrénovou izolaci, dojde při pokládce ke vzájemnému překrytí jednotlivých pásů. Pro zabránění vzájemnému pohybu pásů a dosažení nepropustnosti vlhkosti z betonu doporučujeme spoje přelepit páskou.

Během pokládky je nutné dbát na to, aby nedošlo k poškození trubky. Výhodou systému je jeho cena, poměrně rychlá pokládka i variabilita smyček.



DOPORUČENÁ SKLADBA PODLAHY



1. nášlapná vrstva
2. betonová mazanina
3. obvodová dilatační páska
4. izolace s vrchní fólií
5. dvojité fixační háček
6. topná trubka

DALŠÍ INFORMACE

Informativní hodnoty potřeby trubek a fixačních háčků na 1m² :

Rozteč trubek	Spotřeba trubky na 1m ²	Informativní spotřeba fixačních háčků na 1m ²
5 cm	20 m	40 ks
10 cm	10 m	20 ks
15 cm	6,7 m	12 ks
20 cm	5 m	10 ks
25 cm	4 m	8 ks
30 cm	3,3 m	7 ks

