



SYSTÉM SE SYSTÉMOVOU DESKOU PLUS SYSTÉM pro trubky 16-17mm

COMAP

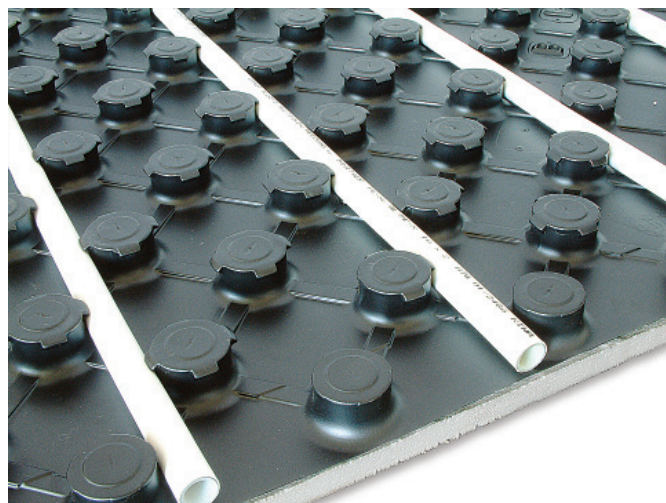
TECHNICKÝ LIST

ZÁKLADNÍ CHARAKTERISTIKY

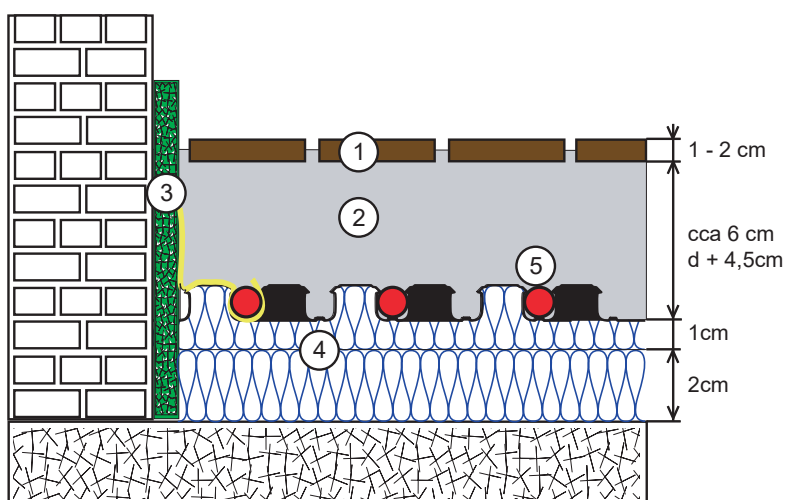
Systém je postaven na systémové desce, která zajišťuje tepelnou i kročejovou izolaci, ale rovněž tak zajišťuje vedení a uložení trubky. Vytváření topných spirál je velmi jednoduché, rychlé a přitom jsou trubky uloženy s vysokou přesností (rozteče a tvar smyček).

Díky tvrdé pochůzně fólii je trubka chráněna po celou dobu provádění instalace před mechanickým poškozením.

Pochůzná fólie rovněž zabraňuje protečení betonu pod systémovou deskou a díky přesahům (zámkům) vytváří i dokonalé spojení jednotlivých desek k sobě.



DOPORUČENÁ SKLADBA PODLAHY



1. nášlapná vrstva
2. betonová mazanina
3. obvodová dilatační páska
4. systémová deska TH2033 nebo
systémová deska TH2011+ izolace nebo
systémová deska TH2000 + izolace
5. topná trubka

DALŠÍ INFORMACE

Informativní hodnoty potřeby trubek na 1m² :

Rozteč trubek	Spotřeba trubky na 1m ²
5 cm	20 m
10 cm	10 m
15 cm	6,7 m
20 cm	5 m
25 cm	4 m
30 cm	3,3 m