



# SYSTÉM S VODÍCÍMI LIŠTAMI

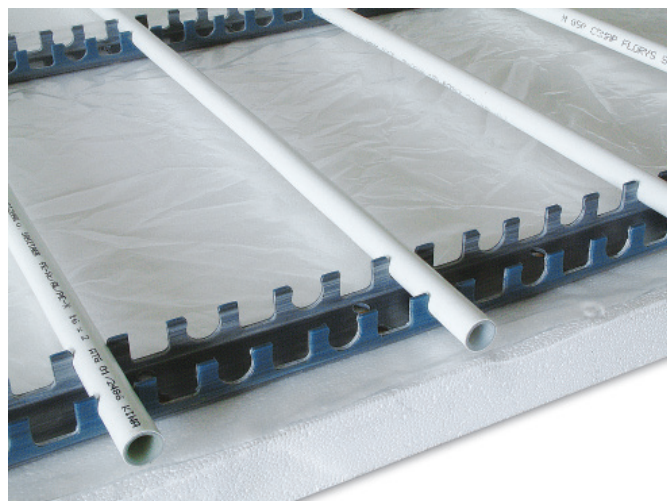
# COMAP TECHNICKÝ LIST

## ZÁKLADNÍ CHARAKTERISTIKY

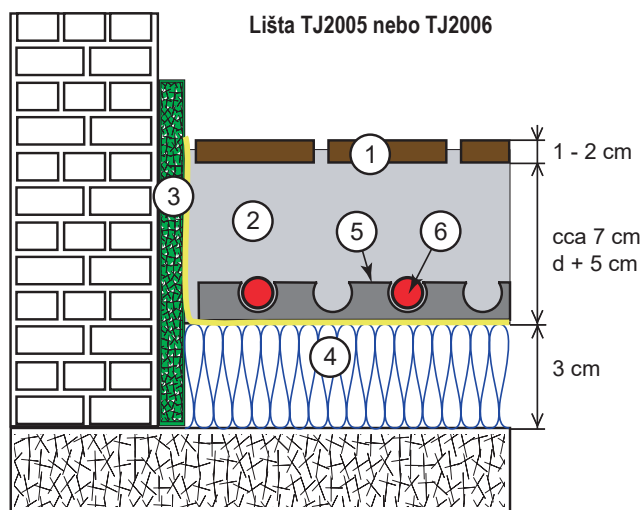
Vodící lišty TJ2005 jsou umístěny v pravidelných rozstupech na spodní izolaci. Izolační vrstva musí být překryta polyethylénovým filmem, který zabrání průniku vody z betonové mazaniny do izolace. Vodící lišta zajistí minimální vzdálenost 5 mm od spodní izolace a tím je dosaženo dokonalé obtečení trubky zálivkou. Vodící lišty rozmístíme ve vzdálenosti cca 1 m.

Systém je velmi jednoduchý na pokládku a umožňuje vytvoření jednoduchých pravidelných topných spirál. Systém není náročný ani po stránce nákladů na materiál, ani po stránce pokládky - jedná se o jedno z nejjednodušších provedení podlahového topení.

Vodící lišty TJ2006 se zámkem je možné s výhodou použít i na realizaci projektů stěnového vytápění. Montáž je naprosto jednoduchá a snadná.

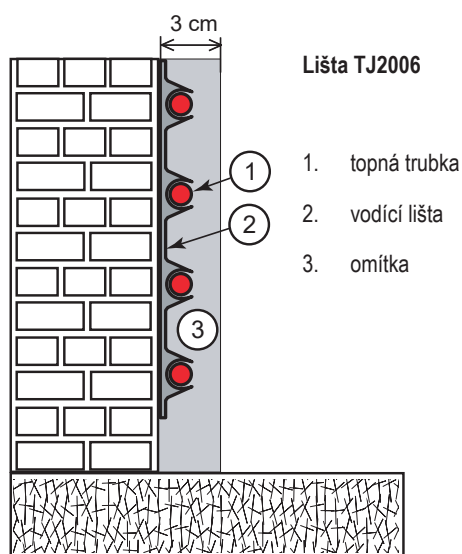


## DOPORUČENÁ SKLADBA PODLAHY



1. nášlapná vrstva
2. betonová mazanina
3. obvodová dilatační páska
4. izolace
5. vodící lišta
6. topná trubka

## SKLADBA STĚNY



1. topná trubka
2. vodící lišta
3. omítka

## DALŠÍ INFORMACE

Informativní hodnoty potřeby trubek a fixačních lišt na 1m<sup>2</sup> :

Rozteč trubek	Spotřeba trubky na 1m <sup>2</sup>	Informativní spotřeba lišty na 1m <sup>2</sup>
10 cm	10 m	1 m
15 cm	6,7 m	1 m
20 cm	5 m	1 m
30 cm	3,3 m	1 m
40 cm	2,5 m	1 m