



# SYSTÉM S KARI-SÍTÍ

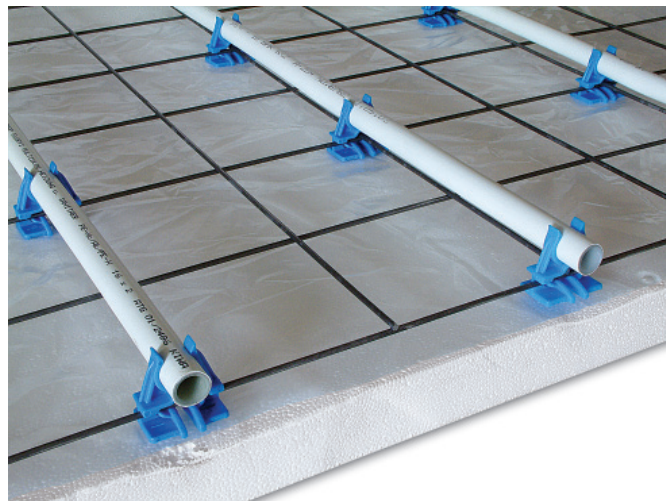
# COMAP

## TECHNICKÝ LIST

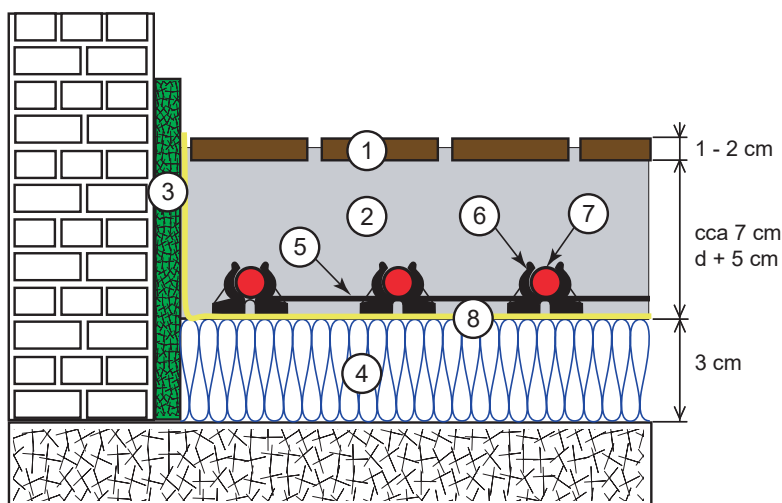
### ZÁKLADNÍ CHARAKTERISTIKY

Na základní betonovou desku je položena tepelná izolace, která je překryta polyethylenovou fólií. Vlastní drátěná rohož (kari síť) je provedena z prvků s roztečí 10x10 cm nebo 15x15 cm. Rohož je ocelová s antikorozií úpravou. Jednotlivá pole jsou k sobě spojována vázacími drátky. Topná trubka je uložena ve stojáncích, které zároveň zabezpečují polohu drátěné rohože cca 5mm nad izolací a tím je zajištěno dokonalé zatečení betonu.

Systém je relativně pracný na položení, velký pozor se musí dát na to, aby během montáže nedošlo k poškození topné trubky. Výhodou systému je velmi nízká cena materiálu, vysoká variabilita topných smyček a dokonalé obtečení trubky zálivkou. Další výhodou je možnost použití trubky větších průměrů a proto se systém používá pro průmyslové objekty.



### DOPORUČENÁ SKLADBA PODLAHY



1. nášlapná vrstva
2. betonová mazanina
3. obvodová dilatační páska
4. izolace
5. drátěná rohož
6. fixační stojánek
7. topná trubka
8. polyethylenová fólie

### DALŠÍ INFORMACE

Informativní hodnoty potřeby trubek a fixačních stojáneků na 1m<sup>2</sup> :

Rozteč trubek	Spotřeba trubky na 1m <sup>2</sup>	Informativní spotřeba fixačních stojáneků na 1m <sup>2</sup>
10 cm	10 m	10 ks
15 cm	6,7 m	7 ks
20 cm	5 m	5 ks
30 cm	3,3 m	3 ks
40 cm	2,5 m	3 ks