



COMAP

TECHNICKÝ LIST

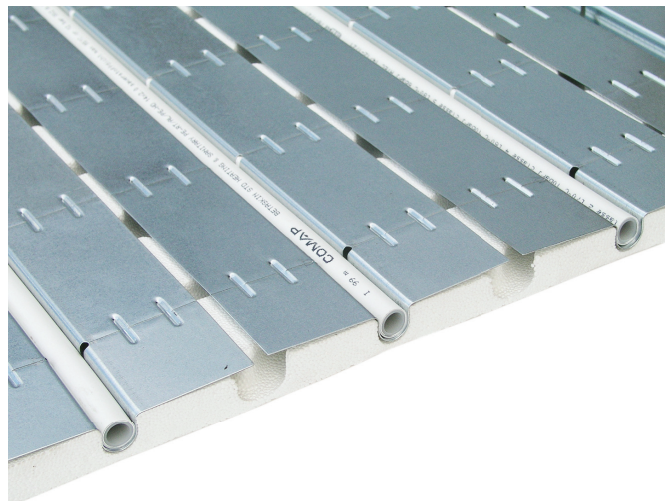
SUCHÝ SYSTÉM S ROZVÁDĚCÍMI PLECHY

ZÁKLADNÍ CHARAKTERISTIKY

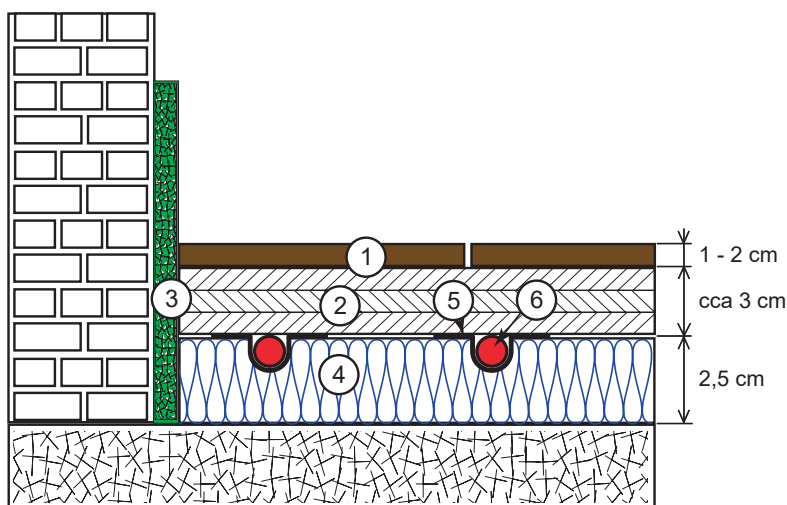
U suchého systému je k přenosu tepla využito rozváděcích pozinkovaných plechů, které jsou ohřívány topnou trubkou. Nutnou podmínkou pro dobrou funkci systému je tedy velmi kvalitní kontakt mezi plechy a trubkou s topným médiem.

Hlavní výhodou systému je, že není použito betonové zálivky, což se uplatní například v objektech s dřevěnou konstrukcí podlah, resp. všude tam, kde nechceme zatěžovat strop/podlahu dodatečným betonem. Další výhodou je nízká stavební výška. V neposlední řadě je i výhoda v možnosti opravy topné trubky, jelikož není zalita do betonu.

Montáž tohoto typu podlahového vytápění je prováděna "suchou technologií", je velmi jednoduchá a plně kompatibilní s obecně známou technologií montáže sádrokartonových vestaveb.



DOPORUČENÁ SKLADBA PODLAHY



1. nášlapná vrstva
2. sádrovláknitá podlahová deska
3. obvodová dilatační páska
4. izolační systémová deska TH2025
5. rozváděcí plechy THS
6. topná trubka

DALŠÍ INFORMACE

Informativní hodnoty potřeby trubek a rozváděcích plechů (přímých) na 1 m² :

Rozeř trubek	Spotřeba trubky na 1m ²	Informativní spotřeba plechů na 1m ²
12,5 cm	8 m	10 ks
25 cm	4 m	5 ks
37,5 cm	2,7 m	3 ks

Důležité upozornění - trubka musí mít rozměr 14x2 mm