

TECHNICKÝ LIST

TERMOSTATICKÁ HLAVICE SENSITY-RI



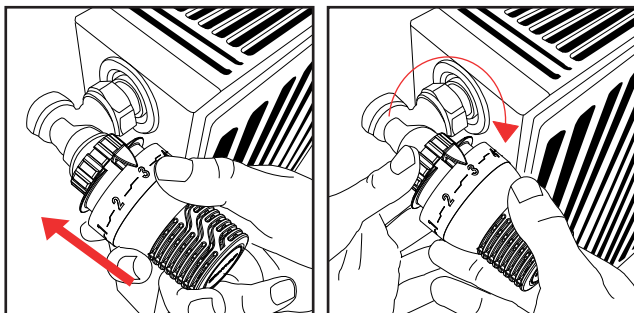

016

SORTIMENT

Typ	Objednáací číslo	Připojovací závit	Další charakteristika
SENSITY-RI	R110100	M30x1,5	Základní provedení
SENSITY-RI	R110110	M30x1,5	Hlavice s pozicí "0" - možnost úplného uzavření ventilu

MONTÁŽ

- Nastavte hlavici na pozici 5.
- V poloze, kdy je ukazatel teploty nahoře, přitlačte hlavici lehce na ventil nebo na ventilovou vložku radiátoru.
- Převlečnou matici našroubujte a lehce dotáhněte rukou. Maximální dotahovací moment jsou 2Nm.



TECHNICKÉ CHARAKTERISTIKY

Charakteristiky podle EN 215

Čas odezvy	Hysteréze	Vliv teploty vody	Vliv diferenčního tlaku
16 min	0,23	0,35	0,2

Rozměry

d	D	H pozice *	H pozice 3	H pozice 5
40 mm	52 mm	78 mm	83 mm	85 mm

ZÁKLADNÍ CHARAKTERISTIKA

Nová termostatická hlavice navazující na osvědčené hlavice SENSO. Špičkové technické parametry při zachování výhodné cenové hladiny předurčují tuto hlavici pro použití v rozsáhlých projektech.

Hlavice neposkytuje barevné varianty. Blokace teplotního nastavení je prováděna standardním způsobem pomocí skrytých zářezek.

SPOLEHLIVOST - vysoká spolehlivost dána ověřenou konstrukcí

PŘESNOST - termocitlivé kapalinové čidlo

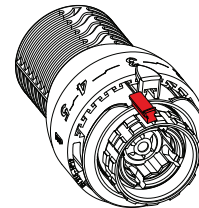
RYCHLOST REAKCE - průduchy zajišťují dobrý přístup vzduchu k čidlu

TEPLOTY A NASTAVENÍ BLOKACE

Pozice	*	1	2	3	4	5
Teplota	7°C	11°C	16°C	20°C	24°C	28°C

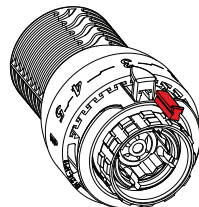
Omezení maximální teploty

- Natočte požadovanou pozici tak, aby byla proti ukazateli - na obrázku je to pozice 3.
- Zasuňte blokační pojistku těsně nad zvolenou pozici.



Omezení minimální teploty

- Natočte požadovanou pozici tak, aby byla proti ukazateli - na obrázku je to pozice 3.
- Zasuňte blokační pojistku těsně pod zvolenou pozici.



Zablokování teploty

- Natočte požadovanou pozici tak, aby byla proti ukazateli - na obrázku je to pozice 3.
- Zasuňte blokační pojistku do drážek v ukazateli teploty.

