



# SVĚRNÉ TVAROVKY Z MOSAZI PRO VÍCEVRSTVÉ TRUBKY

# COMAP

## TECHNICKÝ LIST

### POPIS & HLAVNÍ VÝHODY

Mosazné svěrné tvarovky COMAP pro vícevrstvé trubky jsou určeny k realizaci rozvodů vody, topení, chlazení i klimatizaci. Spoj je prováděn zasunutím trubky do tvarovky a následným dotažením a je proto velmi rychlý a přitom spolehlivý.

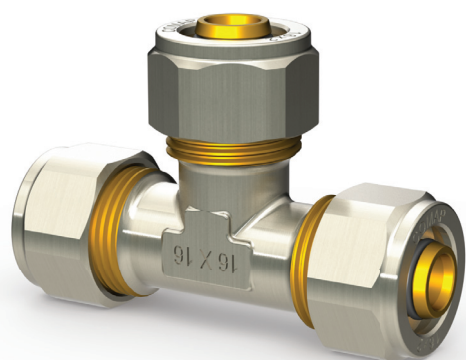
Hlavní výhody :

- Montáž bez speciálního nářadí
- Rychlá montáž
- Povrchová ochrana proti korozi
- Tělo tvarovky je zhotoveno z poniklované mosazi, má vysokou pevnost a povrchová úprava zvyšuje i estetiku.

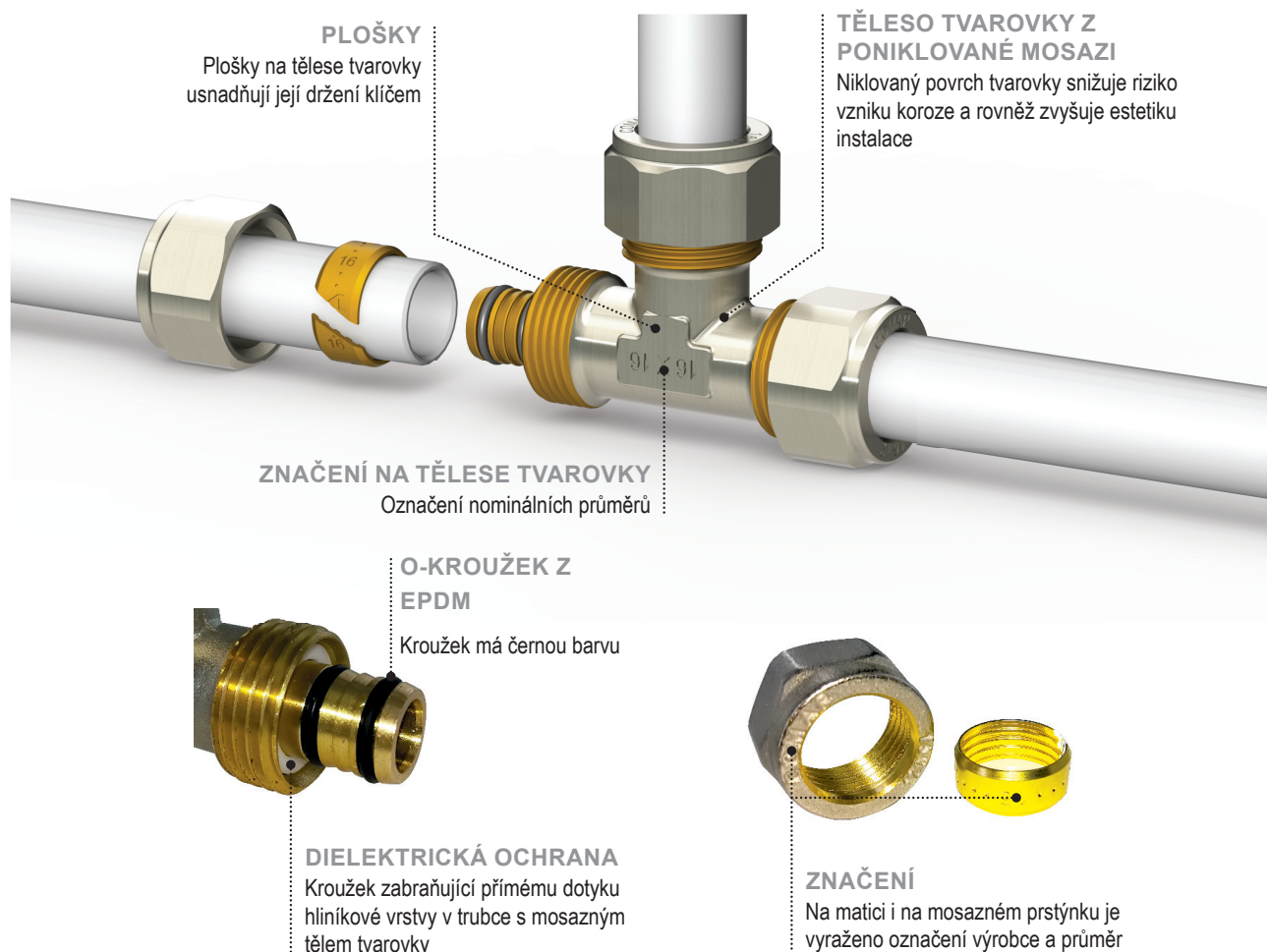
Upozornění :

Spoj musí zůstat přístupný

Po uvedení instalace na provozní teplotu doporučujeme provést kontrolu spojů a jejich dotažení



### KONSTRUKCE A VÝHODY





# COMAP

## TECHNICKÝ LIST


### POUŽITÍ TVAROVEK

Typ instalace	Popis	Teplota	Tlak
Rozvody vody	Pitná voda a studená a teplá voda	5°C až 95°C	10 barů
Rozvody topení a chlazení	Topná a chladicí voda	-10°C až 95°C	10barů
Rozvody dešťové vody	Dešťová voda v budovách	-10°C až 95°C	10 barů

### KONSTRUKCE - MATERIÁLY

Součást	Popis
Těleso tvarovky	Mosaz CW617N podle EN12165 (Pb ≤ 2.2%) Niklování je provedeno pouze na vnějším povrchu a není tedy kontakt s vodou
O-kroužek	EPDM (ethylene-propylene-diene monomer)
Plochý kroužek	PE (Polyethylene)
Balení	PE (Polyethylene)

### TĚSNÍCÍ O-KROUŽKY

Nominální průměr tvarovky	Technologie "nezalisovaný spoj netěsní"	Typ O-kroužku	Počet O-kroužků
14, 16, 18, 20, 26, 32	U svěrných tvarovek není tato technologie aplikovatelná	EPDM (černý) , standardní O-kroužek	 2