

TECHNICKÝ LIST

TERMOSTATICKÁ HLAVICA HPT200-10



ZÁKLADNÁ CHARAKTERISTIKA

Termostatická hlavica HPT200-10 nadväzuje na veľmi úspešný model hlavíc COMAP-S2. Zväčšenie otvorov pre prístup vzduchu k termocitlivému senzoru a mierne predĺženie hlavice zvyšuje jej eleganciu a zároveň zlepšuje jej reakciu v umiestneniach s malým prúdením vzduchu.

Blokovanie nastavenia zaisťujú štandardné aretačné zrážky.

DIZAJN - zaujímavá kombinácia bielej a chrómu

SPOĽAHLIVOSŤ - vysoká spoľahlivosť daná overenou konštrukciou

PRESNOSŤ - termocitlivý kvapalinový senzor

SORTIMENT

Typ	Objednávacie číslo	Pripájací závit	Ďalšie charakteristiky
HPT200-10	HPT200-10	M30x1,5	Biele prevedenie

TEPLOTY A NASTAVENIE BLOKOVANIA

Pozícia	*	1	2	3	4	5
Teplota	7 °C	11 °C	16 °C	20 °C	24 °C	28 °C

Obmedzenie maximálnej, resp. minimálnej teploty

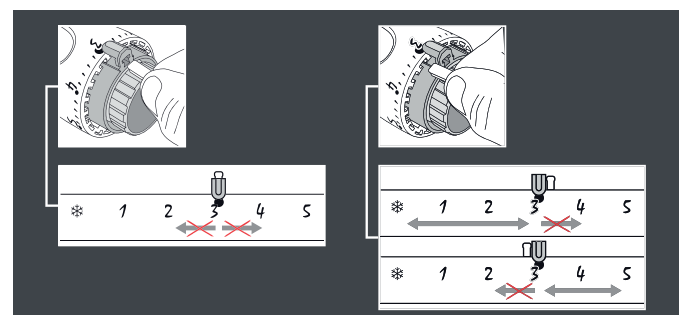
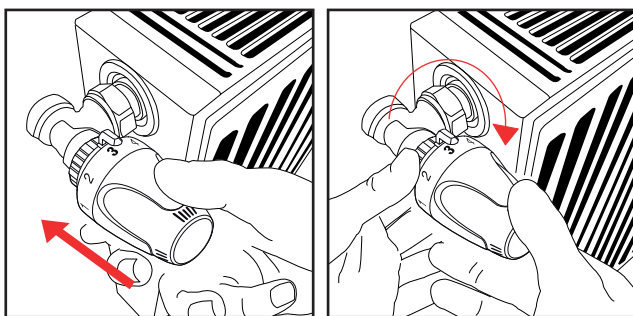
- Natočte požadovanú pozíciu tak, aby bola proti ukazovateľu - na obrázku je to pozícia 3.
- Obmedzenie zhora - zasuňte blokačnú poistku tesne nad zvolenú pozíciu.
Obmedzenie zospodu - zasuňte blokačnú poistku tesne pod zvolenú pozíciu.

Blokovanie teploty

- Natočte požadovanú pozíciu tak, aby bola proti ukazovateľu - na obrázku je to pozícia 3.
- Zasuňte blokačnú poistku do drážok v ukazovateľovi teploty.

MONTÁŽ

- Hlavicu nastavte na pozíciu 5.
- V polohe, keď je ukazovateľ teploty hore, hlavicu pritlačte zľahka na ventil alebo na ventilovú vložku radiátora.
- Prevlečnú maticu priskrutkujte a zľahka dotiahnite rukou. Maximálny doťahovací moment sú 2 Nm.



TECHNICKÉ CHARAKTERISTIKY

Charakteristiky podľa EN 215

Čas odozvy	Hysterézia	Vplyv teploty vody	Vplyv diferenciálneho tlaku
18 min	0,6	0,6	0,2

Rozmery

D	H pozícia 3	H pozícia 5
49 mm	82 mm	84 mm

