

TECHNICKÝ LIST

TERMOSTATICKÁ HLAVICE HPT200-10



ZÁKLADNÍ CHARAKTERISTIKA

Termostatická hlavice HPT200-10 navazuje na velmi úspěšnou řadu hlavice COMAP-S2. Zvětšení otvorů pro přístup vzduchu k termocitlivému čidlu a mírné prodloužení hlavice zvyšuje jednak její eleganci a zároveň zlepšuje její reakci v umístěních s malým prouděním vzduchu.

Blokace nastavení je prováděna standardními aretačními zarážkami.

DESIGN - zajímavá kombinace bílé a chromu

SPOLEHLIVOST - vysoká spolehlivost dána ověřenou konstrukcí

PŘESNOST - termocitlivé kapalinové čidlo

SORTIMENT

Typ	Objednací číslo	Připojovací závit	Další charakteristika
HPT200-10	HPT200-10	M30x1,5	Bílé provedení

TEPLOTY A NASTAVENÍ BLOKACE

Pozice	*	1	2	3	4	5
Teplota	7°C	11°C	16°C	20°C	24°C	28°C

Omezení maximální resp. minimální teploty

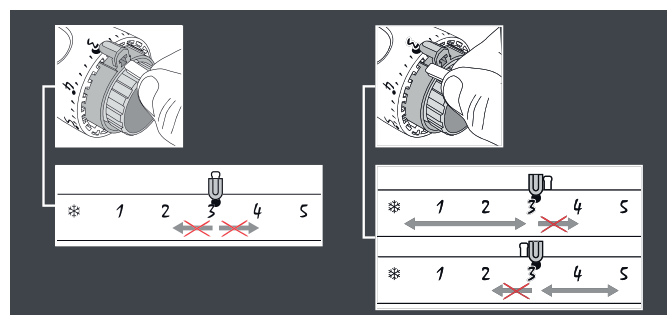
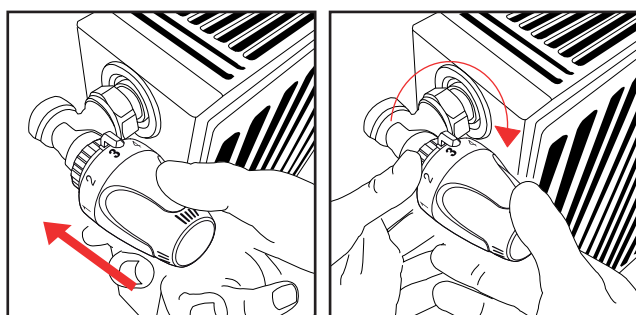
- Natočte požadovanou pozici tak, aby byla proti ukazateli - na obrázku je to pozice 3.
- Omezení shora - zasuňte blokační pojistku těsně nad zvolenou pozici.
Omezení zespolu - zasuňte blokační pojistku pod zvolenou pozici

Blokace teploty

- Natočte požadovanou pozici tak, aby byla proti ukazateli - na obrázku je to pozice 3.
- Zasuňte blokační pojistku do drážek v ukazateli teploty.

MONTÁŽ

- Nastavte hlavici na pozici 5.
- V poloze, kdy je ukazatel teploty nahoře, přitlačte hlavici lehce na ventil nebo na ventilovou vložku radiátoru.
- Převlečnou matici našroubujte a lehce dotáhněte rukou. Maximální dotahovací moment jsou 2Nm.



TECHNICKÉ CHARAKTERISTIKY

Charakteristiky podle EN 215

Čas odezvy	Hysteréze	Vliv teploty vody	Vliv diferenčního tlaku
18 min	0,6	0,6	0,2

Rozměry

D	H pozice 3	H pozice 5
49 mm	82 mm	84 mm

